

## Altersgerechte und barrierefreie Wohnungen

### WOHNSITZ ROSENTHAL

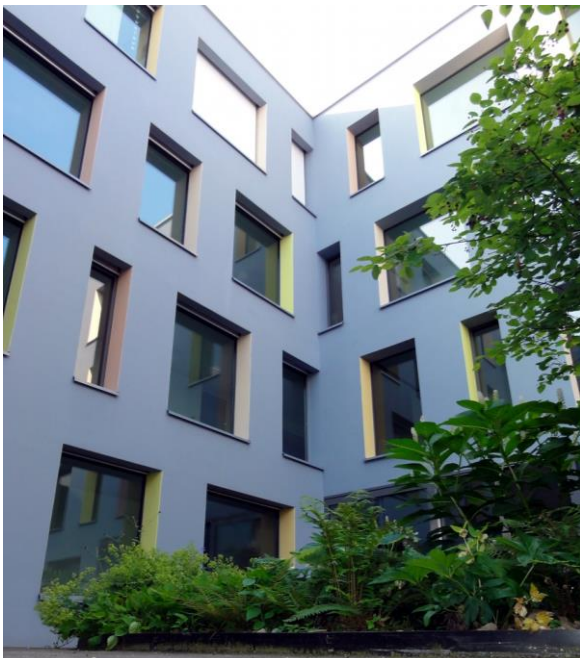
Rosenthalstrasse 6

8636 Wald



- 6 1 ½-Zimmer-Wohnungen
- 14 2 ½-Zimmer-Wohnungen
- 6 3 ½-Zimmer-Wohnungen
- 17 Garagenplätze

- sonnige Lage im Dorfzentrum Wald
- Grosszügiger Aufenthaltsbereich
- Barrierefreie Wohnungen
- Spitex-Zentrum im Hause



Die Mieten bewegen sich in folgendem Rahmen:

1.5 Zimmer Wohnungen CHF 862 bis 1211

2.5 Zimmer Wohnungen CHF 1166 bis 1440

3.5 Zimmer Wohnungen CHF 1399 bis 1721